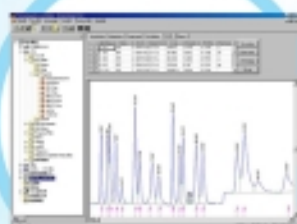


市場上的領航家

液相層析儀/氣相層析儀



產品特色

常用於醫藥品、化學、環保、生命科學與食品工業研究，可將液體混合物中的成份分離、定性及定量分析。操作穩定而可靠，可縮短分析時間，增強分析結果的可信度，效率極高，並具備完整的系統方法，進行符合法規要求的檢驗。

氣相層析儀(GC)

可選擇TCD、FID、ECD、FPD detector 與 Autosampler 等相連

高效液相層析儀(HPLC)

可選擇UV、UV/VIS、RI、FLD、ECD、ELSD Detector 亦可選擇Fraction Collector與Autosampler等相連

凝膠穿透層析儀(GPC)

可配置RI detector、Column Oven 與 Autosampler 等相連

離子層析儀(IC)

系統配置Conductivity Detector 與 Autosampler 等相連

毛細管電泳層析儀(CE)

可連接UV detector、FLD、LIF、ECD、與MS等各種檢測器

層析積分數據處理系統 (Peak-ABC)

可連接GC、HPLC、GPC、IC與CE，亦可連接不同廠牌的儀器產品。有單通道、雙通道與網路型之多種選擇，可適用於研究與任何應用

自動注射器 (Autosampler)

樣品數量：40-110個，可連接HPLC、GC與GPC，亦可與不同廠牌的儀器產品連接

※ 詳細規格請聯繫本公司業務人員



宏濬儀器有限公司 / 見誠科技有限公司
Great Tide Instrument Co., Ltd. / Kingtech Scientific Co., Ltd.

Address : 台北市民權西路20號3樓之7 Tel : 02-25372120

Website : <http://www.hplc.com.tw> <http://www.kkk.com.tw>

氣相層析儀 Gas Chromatography



ChromTech® GC9800 N 型氣相層析儀的主要特點：

- 電腦控制及網路通訊：
先進的技術透過 10/100M 乙太網路通訊介面，一台電腦最多可以連接控制氣相層析儀 253 台，具有溫度控制及時間程式系統，由網路的連接可以對儀器進行遠程控制和遠程數據擷取處理及監督管理。
- 多樣選擇配備：
可同時最多裝 3 個注射口及選配 2 種常用檢測器（FID、TCD、ECD、FPD）。
可配置填充柱進樣器、毛細管柱進樣器、氣體進樣器、轉化路、熱解析裝置、熱裂解裝置、自動進樣注射器、頂樣空間取樣注射器等裝備。
- 溫度控制單元的設計：
大容量烘箱帶自動後開門，可進行多段(最多 8 段)程式升溫，升溫速率最高可達 39°C/min。
- 自我診斷及超溫保護功能：
具有故障自我診斷功能，隨時顯示故障部位及性質；具有超溫保護功能，任何一路溫度超過設定溫度，均會自動停止加熱。

GC9800N 型氣相層析儀規格：

型號	中文名稱	規格說明
GC9800N(T)	GC9800N 主機 + TCD 檢測器	溫度範圍：室溫以上 8°C~400°C 控溫精度：±0.5% 顯示精度：0.1°C 程式階數：8 段 升溫速率：0.1~39°C/min 檢測器靈敏度： FID：D ≤ 5 × 10 ⁻¹² g/s (nC16) TCD：S ≥ 5000mV.ml/mg (苯) ECD：D ≤ 1 × 10 ⁻¹³ g/ml (γ-666) FPD：D ≤ 5 × 10 ⁻¹² g/s (P)
GC9800N(F)	GC9800N 主機 + FID 檢測器	
GC9800N(E)	GC9800N 主機 + ECD 檢測器	
GC9800N(P)	GC9800N 主機 + FPD 檢測器	
GC9800N(FF)	GC9800N 主機 + 雙 FID 檢測器+放大器	
GC9800N(TF)	GC9800N 主機 + TCD 及 FID 檢測器	

GC9800 型氣相層析儀規格：

型號	中文名稱	規格說明
GC9800TP	GC9800 型主機 + TCD 檢測器	溫度控制：室溫以上 8°C~350°C±0.1°C 程式階數：3 段 升溫速率：0.1~25°C/min 穩定性：基線漂移≤30μv/0.5h 噪音≤10μv 檢測器靈敏度： FID 靈敏度 D ≤ 1 × 10 ⁻¹¹ g/s (nC16) TCD 靈敏度 S 值≥2800mV.ml/mg (苯)
GC9800FP	GC9800 型主機 + FID 檢測器	
GC9800FFP	GC9800 型主機 + 雙 FID 檢測器+放大器	
GC9800TFP	GC9800 型主機 + TCD 及 FID 檢測器	

液相層析儀 High Performance Liquid Chromatography

單流路等度液相層析儀 Isocratic analytical system



系統設備包含：

- 分析級輸送幫浦－ECP2010 Analytical pump
- 紫外/可見光檢測器－ECD2600 UV-VIS Detector
- 溶劑瓶架－ECB2006 Box for bottles
- 樣品注入閥－Analytical injection valve
- 層析控制軟體－Clarity module for HPLC control
- 層析積分軟體－Clarity Station for 1 instrument

四流路低壓梯度液相層析儀 Quaternary gradient analytical system



系統設備包含：

- 分析級輸送幫浦－ECP2010 Analytical pump
- 紫外/可見光檢測器－ECD2600 UV-VIS Detector
- 管柱加熱烘箱－ECO2099 Column Oven
- 梯度控制系統及線上溶媒除氣裝置－ECB2004 Gradient Box with Degasser
- 樣品注入閥－Analytical injection valve
- 層析控制軟體－Clarity module for HPLC control
- 層析積分軟體－Clarity Station for 1 instrument

低壓梯度自動進樣液相層析儀 Gradient analytical system with autosampler



系統設備包含：

- 分析級輸送幫浦－ECP2010 Analytical pump
- 紫外/可見光檢測器－ECD2800 UV-VIS Detector
- 自動注射器－L3320 Autosampler (for 2x48 vials)
- 管柱加熱烘箱－ECO2080 Column Oven
- 梯度控制系統及線上溶媒除氣裝置－ECB2004 Gradient Box with Degasser
- 樣品注入閥－Analytical injection valve
- 層析控制軟體－Clarity module for HPLC control
- 層析積分軟體－Clarity Station for 1 instrument

液相層析儀 High Performance Liquid Chromatography

製備級等度液相層析儀 Isocratic Preparative system



系統設備包含：

- 製備級輸送幫浦－ECP2100 Preparative Pump
- 紫外光檢測器－Flash 14 DAD 400 Detector
- 溶劑瓶架－ECB2005 Solvent box
- 樣品注入閥－Analytical injection valve
- 層析控制軟體－ECOMAC Software
- 層析積分軟體－Peak-ABC Chromatography System

製備級梯度液相層析儀 Quaternary Gradient Preparative System



系統設備包含：

- 製備級輸送幫浦－ECP2100 Preparative Pump
- 紫外/可見光檢測器－Flash 14 DAD 600 Detector
- 梯度控制系統－ECB2007 Gradient Box
- 樣品注入閥－Analytical injection valve
- 層析控制軟體－ECOMAC Software
- 層析積分軟體－Peak-ABC Chromatography System

離子層析儀 Ion Chromatograph System



系統設備包含：

- 離子層析模組－S150 Ion Chromatography Module
包含：電導度檢測器 Conductivity Detector
自動抑制器 Auto-Suppressor
管柱加熱器 Column Oven
- 非金屬輸送幫浦－S1130 Isocratic Pump, PEEK
- 自動樣品進樣系統－S 5300 Sample Injector System
- 離子層析管－IC Column
- 層析積分軟體－Data and Control System

液相層析儀 High Performance Liquid Chromatography

分析級、製備級液體輸送幫浦 ECOM[®] Analytical HPLC Pump



型號	ECP 2010	ECP 2050	ECP 2100	ECP 2300
流路數量	單一流路			
流速範圍	0.01 ~ 10.00 ml/min	0.01 ~ 50.0 ml/min	0.01 ~ 100.0 ml/min	0.1 ~ 300 ml/min
壓力範圍	0 ~ 40 MPa (0 ~ 5800 psi)	0 ~ 30 MPa (0 ~ 4350 psi)	0 ~ 15 MPa (0 ~ 2176 psi)	0 ~ 7.5 MPa (0 ~ 1015 psi)
流速精確度	±2%			
壓力精確度	±2%			
幫浦頭材質	不銹鋼雙幫浦頭			



型號：KAPPA 10

流速範圍：0.01 ~ 10 ml/min

壓力範圍：40 MPa (超過 2 ml/min), 20 MPa (2.01~10 ml/min)

流速精確度：±1%

流速控制精度：±5%

面板顯示：流量

尺寸：185 x 150 x 200 mm



型號：KAPPA 10PP

流速範圍：0.01 ~ 9.99 ml/min

壓力範圍：40 MPa (超過 2 ml/min), 20 MPa (2.01~9.99 ml/min)

流速精確度：±2%

壓力精確度：±2%

面板顯示：流量、壓力、壓力單位轉換

尺寸：185 x 150 x 200 mm

液相層析儀 High Performance Liquid Chromatography

毛細管電泳用紫外光/可見光檢測器 ECOM[®] UV/VIS Detector for CE



型號	ECD2600 CE	ECD2800 CE
光源	氙燈	氙燈、鹵素燈
波長範圍	190 ~ 600 nm	190 ~ 800 nm
光譜帶寬	6nm	
波長精確性	±1nm	
波長再現性	±0.5nm	

分析級光二極陣列式檢測器 ECOM[®] Analytical UV-VIS PDA Detector



型號	ECDA2800
光源	氙燈、鹵素燈
波長範圍	200~800 nm
光譜帶寬	10nm
波長精確性	±1nm
波長再現性	±0.5nm

分析級紫外光/可視光檢測器 ECOM[®] Analytical UV Detector



型號	ECD2600	ECD2800
光源	氙燈	氙燈、鹵素燈
波長範圍	190 ~ 600 nm	190 ~ 800 nm
光譜帶寬	6nm	
波長精確性	±1nm	
波長再現性	±0.5nm	

液相層析儀 High Performance Liquid Chromatography

二極光體陣列式檢測器 ECOM[®] PDA UV/VIS Detector



型號	FLASH 14 DAD 400 DETECTOR	FLASH 14 DAD 600 DETECTOR	FLASH 14 DAD 800 DETECTOR
光源	氙燈		氙燈、鹵素燈
波長範圍	200 ~ 400nm	200 ~ 600nm	190 ~ 840nm
掃描範圍	200~400nm, 5 Hz, 增量 1nm	200~600nm, 5 Hz, 增量 1nm	200~800nm, 5 Hz, 增量 3nm
波長帶寬	8nm		10nm
波長精確性	±1nm		
波長再現性	±0.5nm		
PDA 支援 3D 測量			



型號	FLASH 10 DAD 400 DETECTOR	FLASH 10 DAD 600 DETECTOR	FLASH 10 DAD 800 DETECTOR
光源	氙燈		氙燈、鹵素燈
波長範圍	200 ~ 400nm	200 ~ 600nm	190 ~ 840nm
波長帶寬	8nm		10nm
波長精確性	±1nm		
波長再現性	±0.5nm		
四路 1V 模擬輸出，用於積分器靈敏度切換			